

HopeTree

夏休み

PRESENTS

CLIMB<sup>®</sup>

参加者  
募集中

無料



対象

がんの診断を受けたお母さま/お父さまと  
6～12歳（小学生）のお子様

場所

明治安田総合研究所（東京都千代田区九段北3-2-11 住友不動産九段北ビル 5階）  
JR総武線「市ヶ谷」、東京メトロ有楽町線・南北線、都営地下鉄新宿線「市ヶ谷」  
（A4出口）徒歩5分

日時

2025 年

全5回（予定）

7月

20 27

日曜日開催

10:00-11:50

8月

3 10 17

プログラム詳細は  
裏面へ



主催：特定非営利活動法人Hope Tree

お問い合わせ：大沢 かおり （NPO法人Hope Tree代表、東京共済病院 がん相談支援センター）

[info@hope-tree.jp](mailto:info@hope-tree.jp) TEL：03-5794-7390（直通、月～金、9:00～17:00）

# CLIMB<sup>®</sup>

## プログラム概要

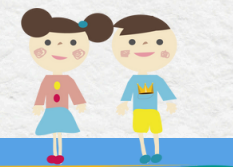
Children's Lives Include Moments of Bravery

アメリカで広く用いられているがんの親をもつ子どものためのグループワークです。

ファシリテーターはこのプログラムを行うための資格を保持しています。

CLIMB<sup>®</sup>の目的は、子どもの持っている力を引き出し、親の病気に関連するストレスに対処していくための能力を高めることです。

### 子ども向け



みんなで一緒に絵を描いたり  
工作をしたり、話し合ったり  
しながら、自分の状況や気持ち  
に向き合う力を高めること  
を目的としています



### 親向け

子どもの発達段階に関する基本的な情報や、親のストレス  
を管理する方法、親子のコミュニケーションを改善する  
テクニックなどを扱います

### スタッフ

Hope Treeメンバー

(医療ソーシャルワーカー、公認心理師、看護師など)

主催：特定非営利活動法人Hope Tree

お問い合わせ：大沢 かおり (NPO法人Hope Tree代表、東京共済病院 がん相談支援センター)

info@hope-tree.jp TEL：03-5794-7390 (直通、月～金、9:00～17:00)