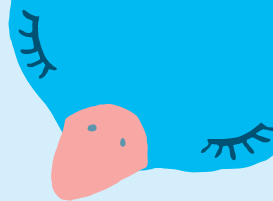


東急子ども応援プログラム

NPO法人Hope Tree

子どもへの  
グリーンケア



# お父さんやお母さんを がんで亡くした子ども たちへの **グリーン** **サポートプログラム**

2024年

10月27日(日) 13:00~16:00

受付開始 12:30

場所 明治安田総合研究所

(JR 総武線「市ヶ谷」駅から徒歩7分、東京メトロ有楽町線・南北線、都営地下鉄新宿線「市ヶ谷」駅から徒歩5分)

明治安田総合研究所 アクセス



対象者

父親や母親など家族をがんで亡くした子ども(6歳~18歳)と保護者  
※兄弟姉妹で参加の場合は、上記年齢以外でもご相談ください。  
※亡くなった人、病気など上記対象以外の方もご相談ください。

定員

子ども:20名、保護者:20名程度

参加費

無料

プログラム

子ども ★ 始まりの会 - 落書きタイム - 気持ちのお話 - 工作 - おやつ - 終わりの会  
大人 ★ 始まりの会 - 自己紹介 - 茶話会 - 終わりの会



お申し込み

Google フォームからお申し込みください。  
<https://forms.gle/RgHN6HRWaxSiNq7e7>



「Butterfly Suncatcher」

お問い合わせ

NPO 法人 Hope Tree info@hope-tree.jp

本プログラムは、東急子ども応援プログラムの助成により行われます

**東急子ども応援プログラム**

子どもたちの幸せを支える地域の活動を応援します。

東急子ども応援プログラム

NPO法人 Hope Tree

子どもへの  
グリーフケア



# お父さんやお母さんを がんで亡くした子ども たちへのグリーフ サポートプログラム

この度、Hope Treeでは、親をがんで亡くした子どもたちへのグリーフサポートプログラムを実施することになりました。

グリーフとは、大切な人を亡くした悲しみなどを指す言葉です。死別を経験した子どもたちは、年齢に応じてさまざまな感情を持ち、表現をしています。

今回は、同じような経験をした子どもたちが集まります。自分だけが親をがんで亡くしたわけではないことを知ると、孤独感が減るかもしれません。また自分の気持ちを表現したり、対処方法を考えたりする時間も持つことにしています。大人の語り合いの場もあります。

短い時間ですが、きっとそれぞれにとって大切な時間になると思います。ぜひご参加ください



## 明治安田総合研究所

東京都千代田区九段北3丁目2-11

住友不動産九段北ビル

- 総武線「市ヶ谷」駅下車  
→徒歩7分（最寄り出口：4番）
- 東京メトロ有楽町線・南北線  
→徒歩5分（最寄り出口：A4）
- 都営地下鉄新宿線「市ヶ谷」駅下車  
→徒歩5分（最寄り出口：A4）

**スタッフ** Hope Tree メンバー（臨床心理士、医療ソーシャルワーカーなど）

**主催** 特定非営利活動法人 Hope Tree（ホープツリー）

**共催** 株式会社 明治安田総合研究所